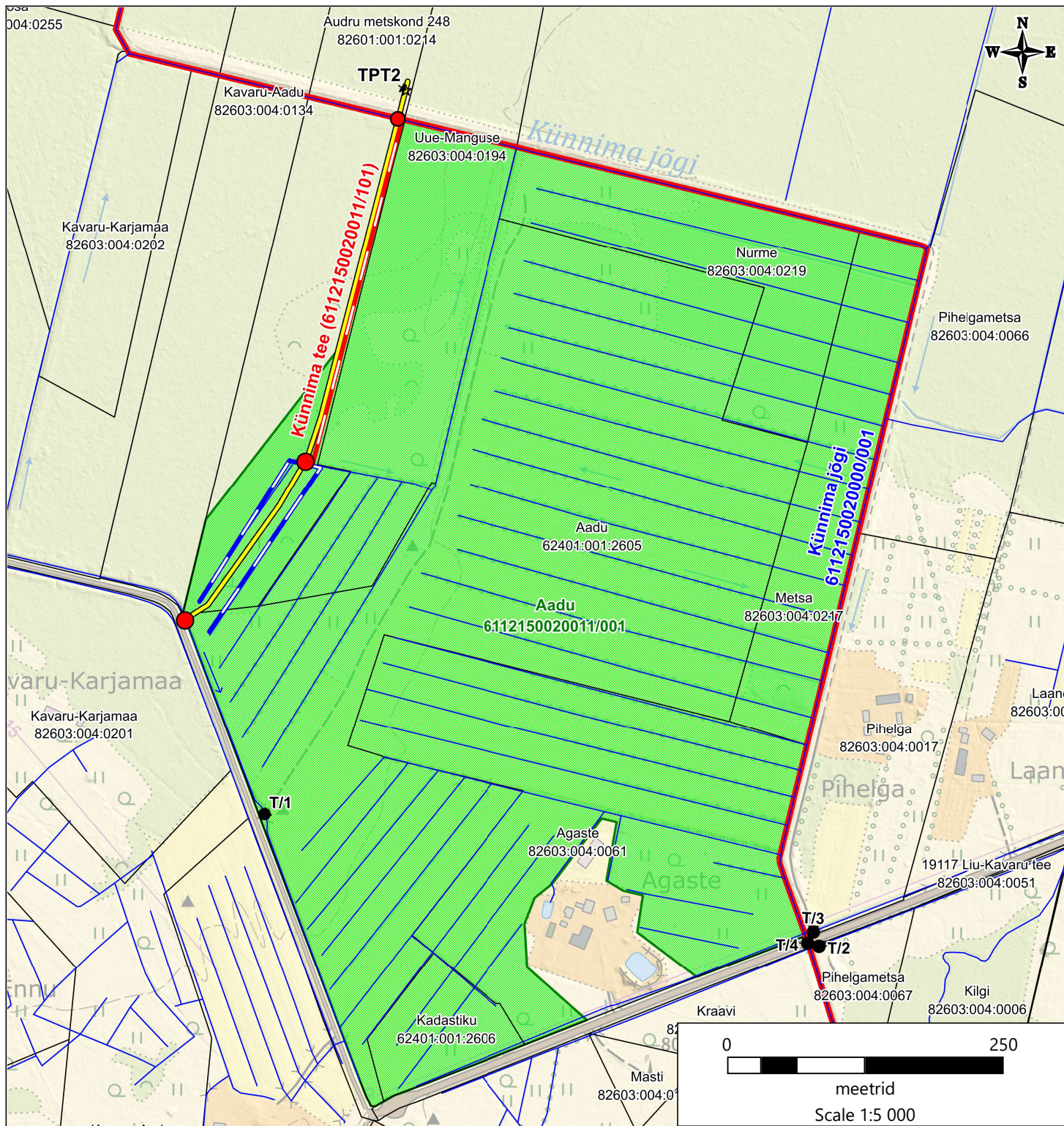


# Lisa 1. Asukoha skeem



## Leppemärgid:

- Maaparandussüsteemi teenindava Kärnu tee ehitamine
- Uue kraavi ehitamine
- Olemasoleva kraavi rekonstrueerimine
- ★ Sõidukite tagasipööramiskoha ehitamine
- Uue truubi projekteerimise vajadus
- MSR\_riigi poolt korrashoitav ühiseesvool
- MSR\_maaparandussüsteemi reguleeriv võrk
- Eesti Põhikaardi kraav
- Kinnisasja ringpiir (katastritunnusega)
- riigitee truup

Aluskaart: Maa- ja Ruumiamet 2026

Koostas:  
Urmas Karu  
peaspetsialist  
maaparandussüsteemi ehitusõiguse büroo  
Maa- ja Ruumiamet  
27.04.2026